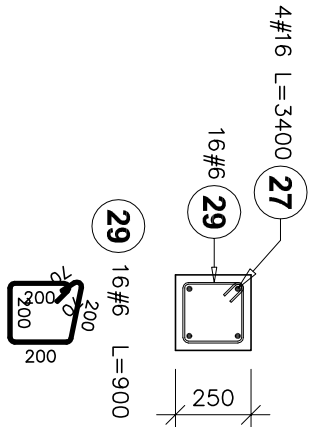
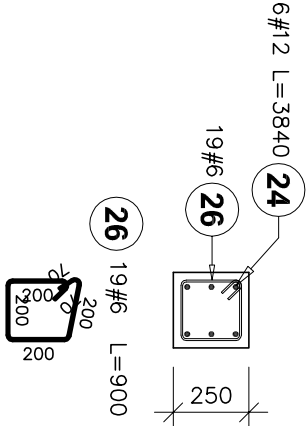
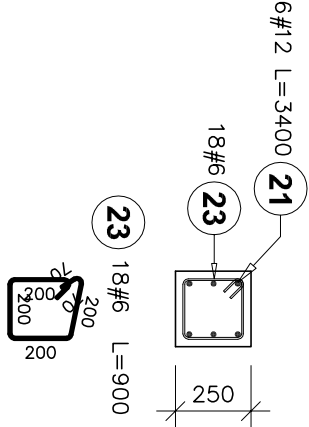
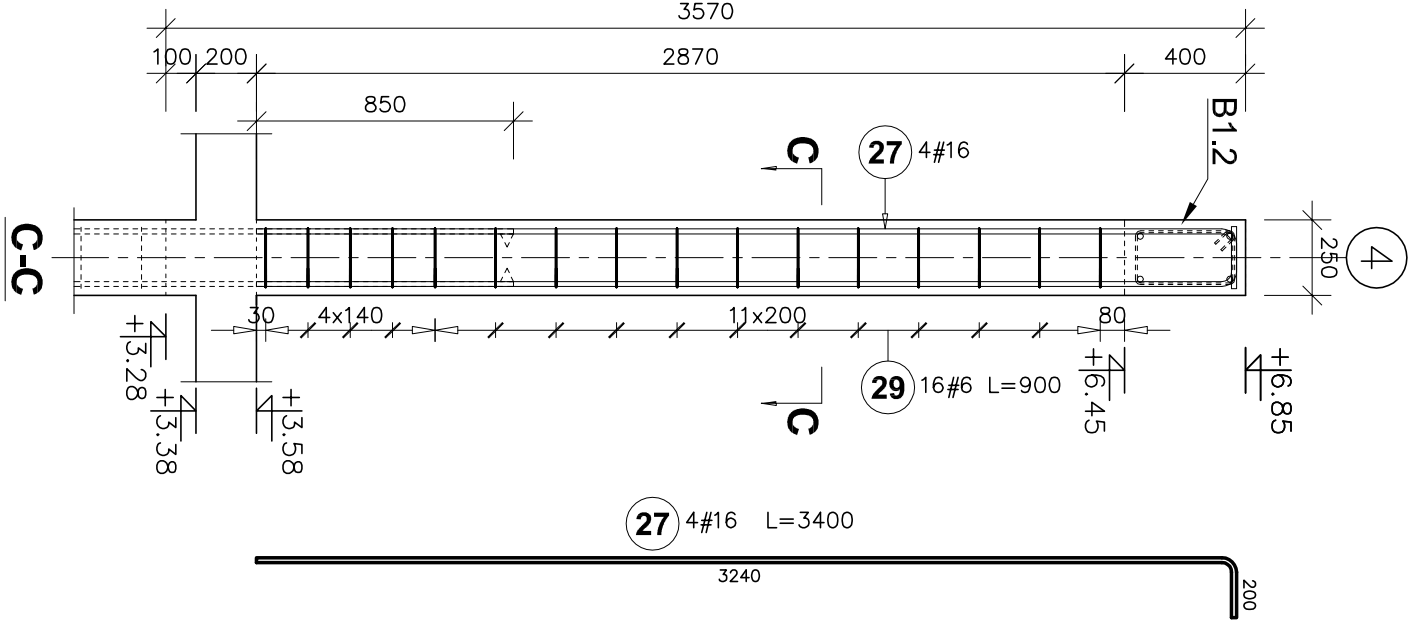
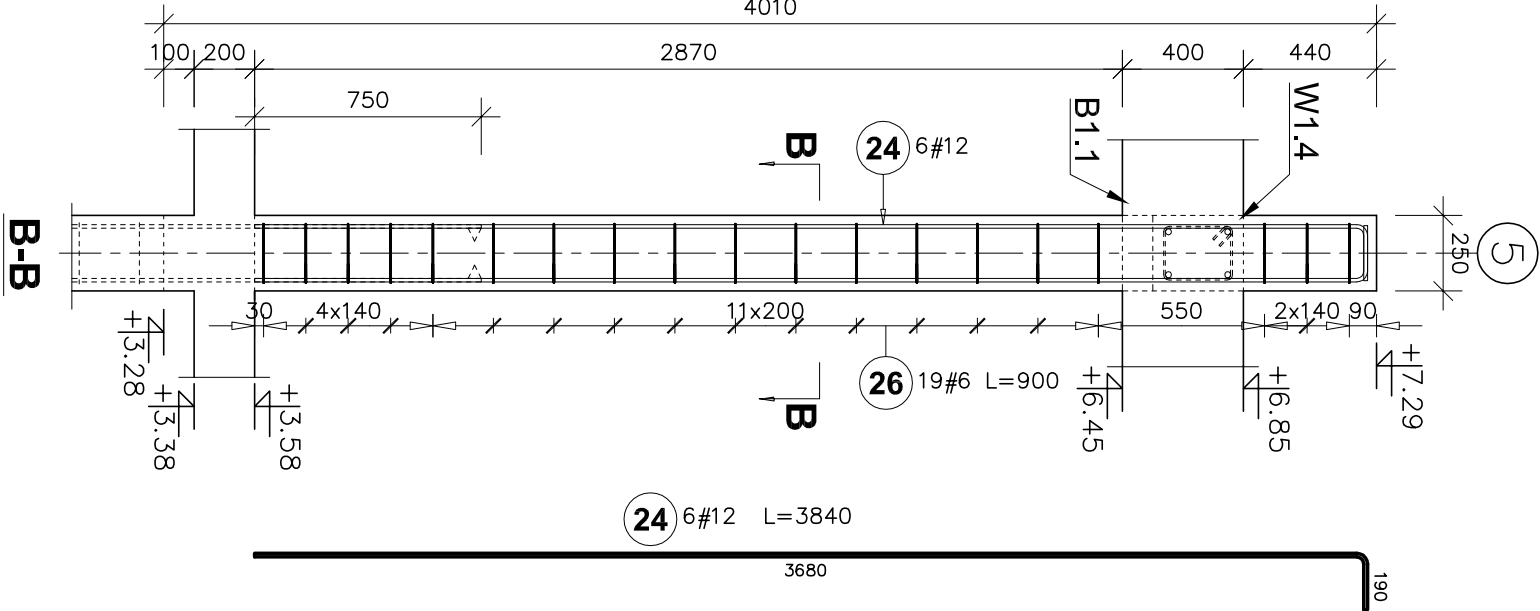
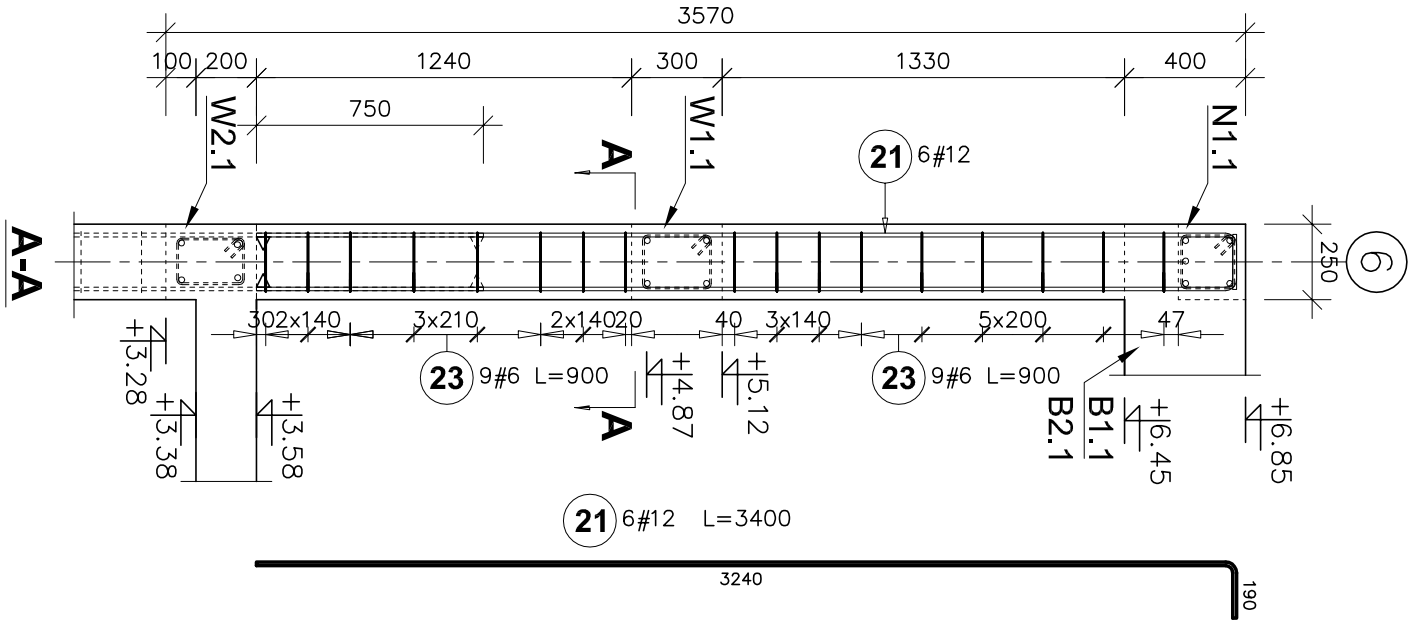


Rdzenie R1.5 (25x25cm)  
Liczba elementów: 3

Stup S1.2 (25x25cm)  
Liczba elementów: 1

Stup S1.3 (25x25cm)  
Liczba elementów: 1



UWAGI:

- ELEMENTY ŻELBETOWE WYLEWANE Z BETONU;
- powyżej poziomu terenu: C25/30
- Stół zbrojeniowa klasy AIIIIN (B500SP)
- Zakłady dla prętów: #10–65cm, #12–75cm, #16–85cm
- Otułina: 30mm
- Należy zachować ciągłość zbrojenia łączonych elementów. Zbrojenie podłużne ław należy wprowadzić w dochodzący element na długość równą minimum długości zakładu dla danej średnicy pręta.
- Rysunek rozpatrywać łącznie z opisem technicznym branży konstrukcyjnej oraz projektami technicznymi pozostałych branż.
- Rysunek rozpatrywać łącznie z rysunkami elementów dochodzących.
- wymiary podano w mm.
- klasa ekspozycji XC1

POZIOM POSADZKI PARTERU: ±0,00=277,25m n.p.m.

| Poz.                              | Stal | Długość<br>(mm) | Liczba          |                     |         | Długość łączna (m) |        |       |       |
|-----------------------------------|------|-----------------|-----------------|---------------------|---------|--------------------|--------|-------|-------|
|                                   | #    |                 | w<br>elementach | elementów<br>ogółem |         |                    |        |       |       |
|                                   |      |                 |                 |                     | A-IIIIN |                    | # 6    | # 12  | # 16  |
| 21                                | 12   | 3400            | 6               | 3                   | 18      |                    |        | 61,20 |       |
| 23                                | 6    | 900             | 18              | 3                   | 54      | 48,60              |        |       |       |
| 24                                | 12   | 3840            | 6               | 1                   | 6       |                    |        | 23,04 |       |
| 26                                | 6    | 900             | 19              | 1                   | 19      | 17,10              |        |       |       |
| 27                                | 16   | 3400            | 4               | 1                   | 4       |                    |        |       | 13,60 |
| 29                                | 6    | 900             | 16              | 1                   | 16      | 14,40              |        |       |       |
| Długość wg średnic (m)            |      |                 |                 |                     |         | 80,10              | 84,24  | 13,60 |       |
| Masa 1 m pręta (kg/m)             |      |                 |                 |                     |         | 0,22               | 0,89   | 1,58  |       |
| Masa łączna wg średnic (kg)       |      |                 |                 |                     |         | 17,78              | 74,81  | 21,49 |       |
| Masa łączna wg gatunku stali (kg) |      |                 |                 |                     |         |                    | 114,08 |       |       |
| Ogółem (kg)                       |      |                 |                 |                     |         |                    | 114,08 |       |       |

| PROJEKT WYKONAWCZY         |  |  |  |         |  |            |  |          |  |
|----------------------------|--|--|--|---------|--|------------|--|----------|--|
| Jednostka projektowa:      |  | Biurowie Usług Projektowych i Inwestycyjnych "DOMINEX"<br>Okazian Włodzisław ul. Lewickowskiego 25/309, 38-400 Krośnice tel. 13 436 99 12  |  |         |  |            |  |          |  |
| Nazwa obiektu budowlanego: |  | "Przebudowa wraz ze zmianą sposobu użytkowania istniejącego zabudowanego budynku Pałacu Karłowickich na budynek użyteczności publicznej - muzeum i bibliotekę multimedialną (medialną) oraz rozbudowa o pomieszczenia przeznaczane na muzeum Rzeczniostwa w Krośnicach - "Przebiegi Wzrostu, Kultury i Zdrowia w Krośnicach", a także o pomieszczenia przeznaczane na przestrzeń dla rozwoju aktywności społecznej mieszkańców, na terenie nr ewid. 3421/12, położonej w Krośnicach przy ul. Grodzkiej 41, obręb Śródmieście." |  |         |  |            |  |          |  |
| Inwestor:                  |  | Muzeum Rzeczniostwa w Krośnicach, ul. Piłsudskiego 19, 38-400 Krośnice;<br>Gmina Miasto Krośnice, ul. Lwowska 28a, 38-400 Krośnice   |  |         |  |            |  | Rok 2025 |  |
| Adres obiektu budowlanego: |  | 38-400 Krośnice, ul. Grodzka 41, 3421/12<br>OBRĘB EWIDENCYJNY: ŚRÓDMIEŚCIE<br>JEDNOSTKA EWIDENCYJNA: KROŚNICE  |  |         |  |            |  | SKALA    |  |
| Temat rysunku:             |  | ZBROJENIE RDZENIA R1.5 I SŁUPÓW S1.2 - S1.3  |  |         |  |            |  | 1 : 25   |  |
| Element PW:                |  | branża konstrukcyjna   |  | Podpis: |  | Data       |  | NR RYS.  |  |
| Projektant :               |  | mgr inż. Okazian Włodzisław<br>specjalność: konstrukcyjna, upr. GP-41-A-142/81/01  |  |         |  | 29.05.2025 |  |          |  |
| Sprawdzający :             |  | mgr inż. Paweł Parzyk<br>specjalność: konstrukcyjna, upr. nr PDK01-77/PDOK012  |  |         |  | 29.05.2025 |  | 6.3K     |  |